



НАЦИОНАЛЬНАЯ
ТЕХНОЛОГИЧЕСКАЯ
ОЛИМПИАДА

junior

Сезон 2023

Технологии и роботы

Инструкция по установке RobboScratch3 на ОС Windows

1. Открываем папку с дистрибутивом:

http://files.robbo.ru/Software/RobboScratch3.0/nto_junior/

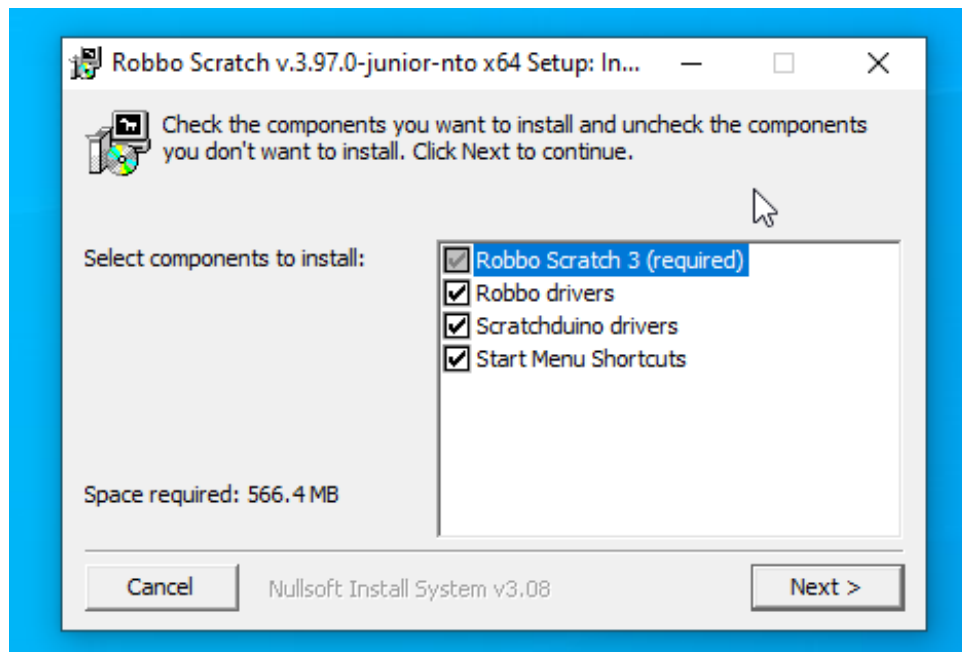
Скачиваем по ссылке файл инсталлятора (Для большинства случаев подходит x64 версия, но если у вас 32-разрядная версия windows, вам нужна x32 версия инсталлятора).

[robboscratch-v.3.98.0-junior-nto-x32.exe](#)
[robboscratch-v.3.98.0-junior-nto-x64.exe](#)

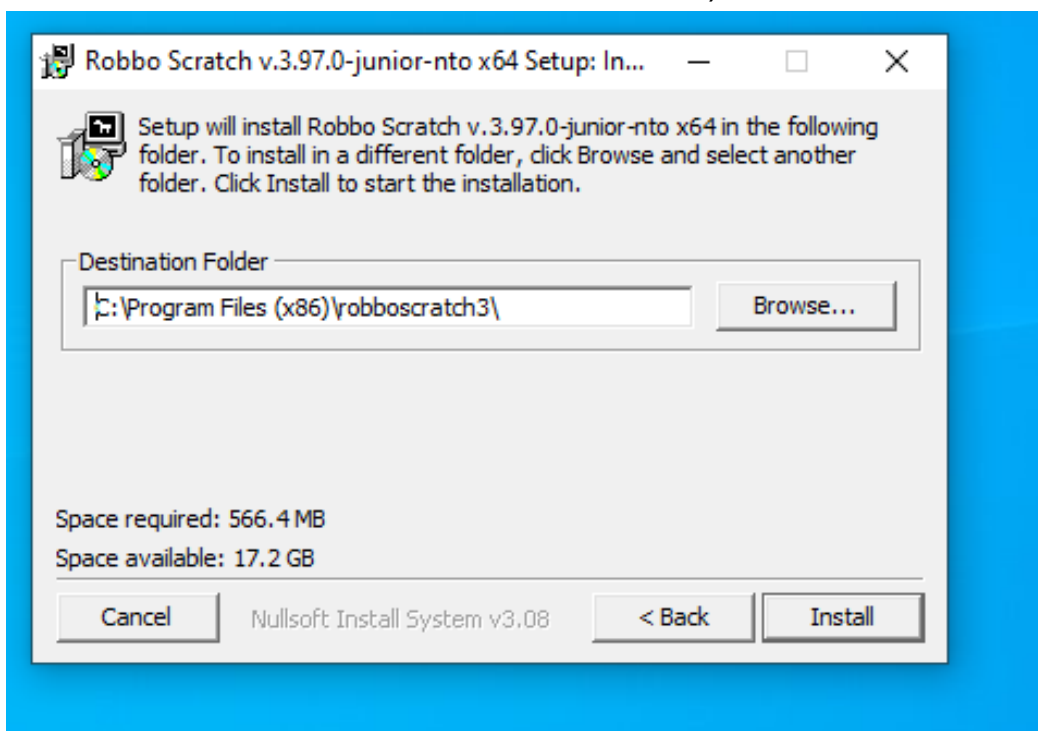
2. Запускаем мастер установки двойным кликом левой кнопки мыши по скачанному exe файлу.

3. В графическом окне мастера установки оставляем все галочки (драйвера не требуются для симулятора, но необходимы для возможности подключать оборудование).

4. Оставляем галочку напротив "Start menu shortcuts" (эта опция отвечает за создание ярлыка на рабочем столе и в меню запуска).



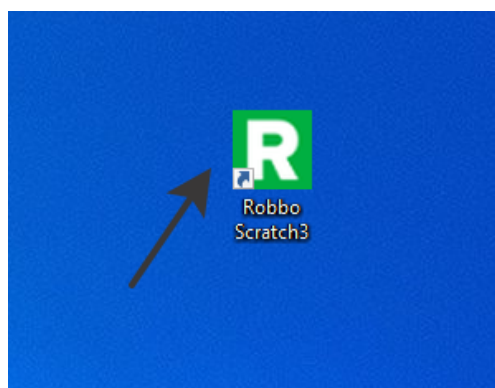
5. Выбираем путь установки (значение по умолчанию уже установлено, и, если у вас нет ограничений на права доступа к каталогам, то это значение можно не менять).



6. Жмём "Install".

7. Устанавливаем драйвера.

8. После установки запускаем двойным кликом по ярлыку на рабочем столе.



9. В пунктах 3 и 4 можно просто нажимать "Next" . Будут использованы значения по умолчанию.